



ПРОДВИГАЕМ БИЗНЕС В ИНТЕРНЕТЕ

[www.promo-webcom.by](http://www.promo-webcom.by)



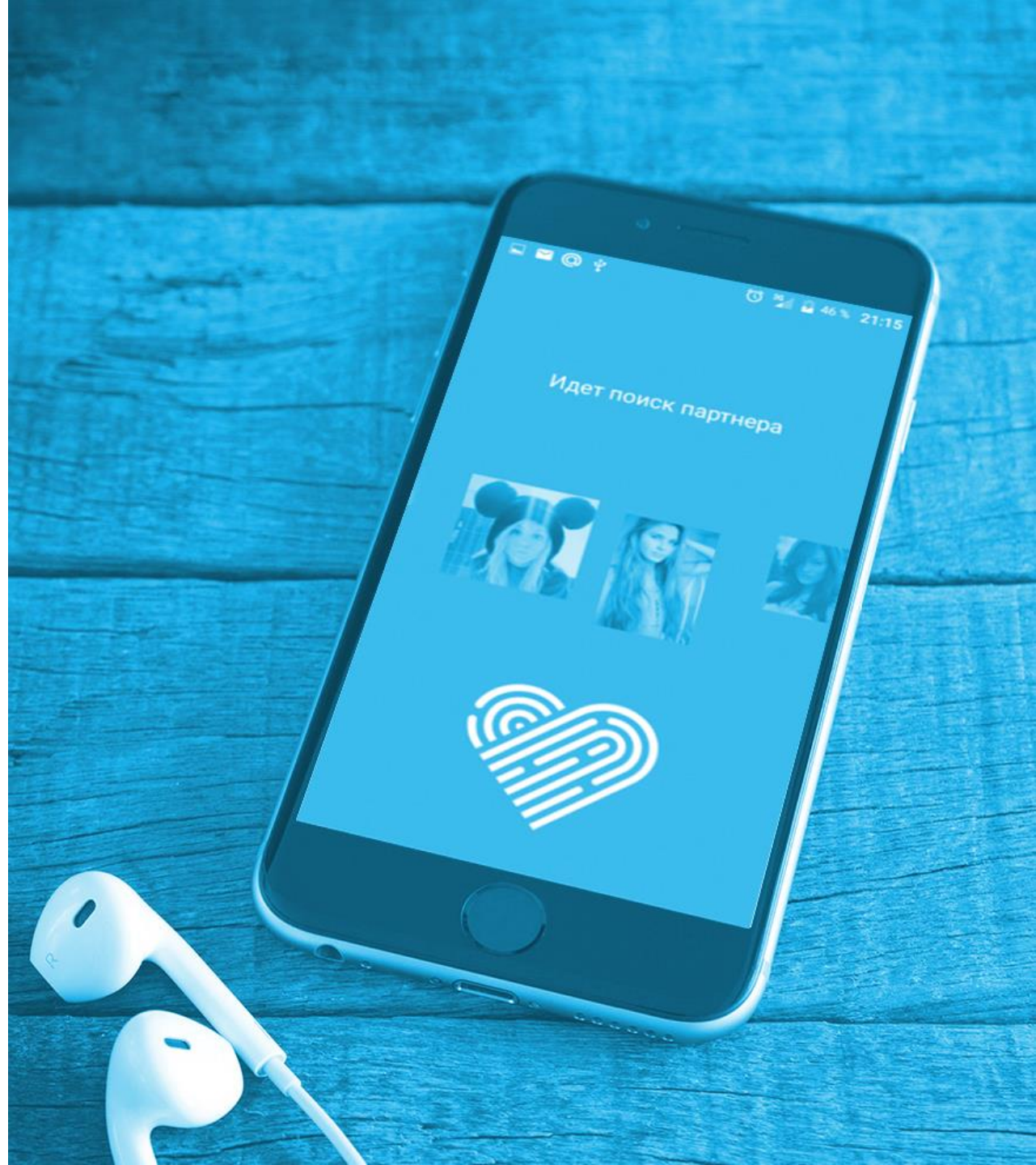
# КЕЙС ПО ИНСТРУМЕНТУ

«РЕКЛАМА МОБИЛЬНОГО ПРИЛОЖЕНИЯ»

## КЛИЕНТ:

Новое приложение для знакомств ToTouchMe для Android


Сотрудничаем с 2016 года.  
Кейс представлен за период в три месяца  
(март 2017г. - май 2017 г.)



# ЦЕЛЬ, ПОСТАВЛЕННАЯ

ПЕРЕД НАМИ:



 Вывод на белорусский рынок нового мобильного приложения для знакомств – [ToTouchMe](#) (для Android)

## БИЗНЕС-ЗАДАЧА, С КОТОРОЙ ОБРАТИЛСЯ КЛИЕНТ:

Привлечение активной аудитории в Google Play Market для скачивания приложения

Ключевые показатели, по которым измерялась эффективность сотрудничества с Webcom Performance:



*Количество установок*



*Стоимость установки приложения до 0,8\$*

## БЫЛО РЕШЕНО

ИСПОЛЬЗОВАТЬ СЛЕДУЮЩИЕ ИНСТРУМЕНТЫ:



Универсальная кампания для мобильных приложений и настроенная вручную баннерная кампания в контекстно-медийной сети Google\*

*\* – далее по тексту кейса - КМС Google. Включает в себя более 2 миллионов веб-сайтов с охватом более 90% пользователей интернета, из которых можно отобрать те площадки, где концентрируется именно ваша целевая аудитория. При запуске рекламной кампании возможны настройки местоположения, интересов и характеристик аудитории при показе объявлений, что обеспечивает достижение максимальной эффективности рекламы.*

*На сегодняшний день этот инструмент больше нельзя использовать для рекламы мобильных приложений.*

[Узнать подробнее об инструменте вы можете здесь.](#)

# ПОЧЕМУ ИСПОЛЬЗОВАЛИ

ЭТИ ИНСТРУМЕНТЫ:



При настройке универсальной кампании не нужно создавать отдельные объявления. Нам нужно только указать текст объявления, исходную ставку, бюджет, язык, местоположение. Рекламная система генерирует и проверяет различные комбинации, выбирает для показа наиболее эффективные объявления в различных форматах и для нескольких сетей.

Для получения максимальной прибыли от каждого скачивания приложения, система автоматически настраивает таргетинг и назначает ставки. Таргетинг мы оптимизируем для привлечения наиболее ценных пользователей, которые будут скачивать приложение и совершать конверсии в приложении.

С помощью настроенной вручную кампании в КМС Google мы используем более точные таргетинги, догоняем целевую аудиторию и получаем больший охват.

# ЧТО СДЕЛАНО

ДЛЯ РЕШЕНИЯ БИЗНЕС-ЗАДАЧИ:

При использовании инструмента КМС в Google сделаны следующие настройки:

---

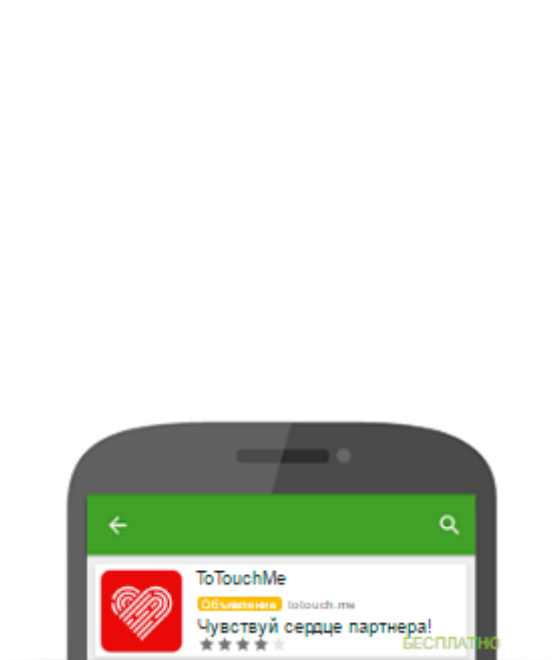
**1** Выбраны таргетинги:

- по категориям ранее установленных приложений в Google Play: Социальные службы, Связь и пр.
- по категориям приложений для показа в Google Play: Знакомства, Социальные, Инструменты.

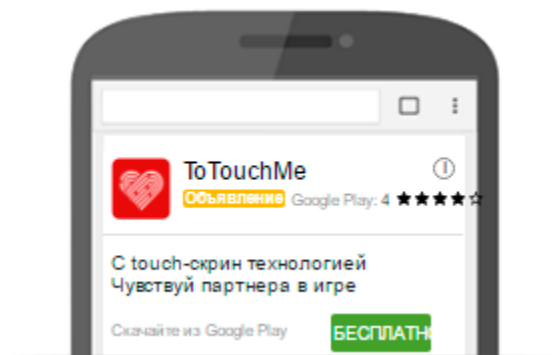
**2** Выбрана ставка по цене за конверсию

# ПРИМЕРЫ РАЗМЕЩЕНИЯ БАННЕРОВ

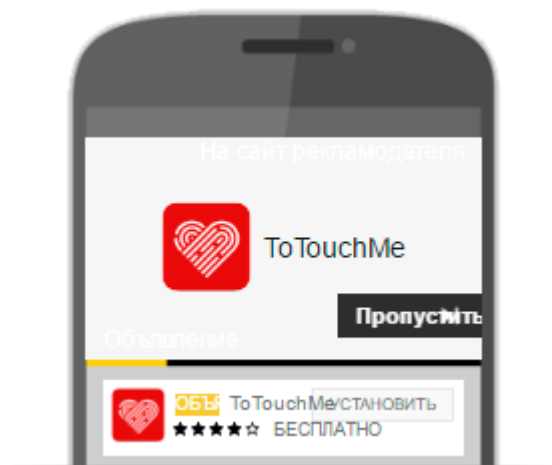
для универсальной кампании мобильных приложений:



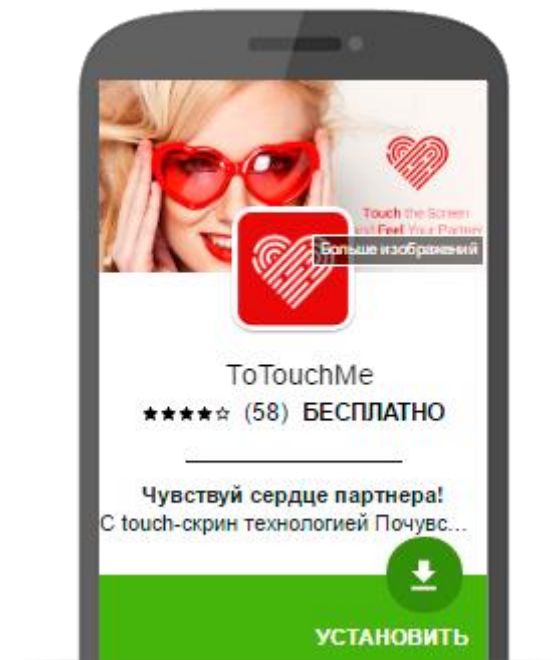
Play Маркет



Поисковая сеть Google



YouTube



Контекстно-медийная сеть



# ПРИМЕРЫ РАЗМЕЩЕНИЯ БАННЕРОВ

ДЛЯ БАННЕРНОЙ РЕКЛАМЫ В КМС:





# РЕЗУЛЬТАТЫ РАБОТЫ

ИНСТРУМЕНТ ПРОДВИЖЕНИЯ: УНИВЕРСАЛЬНАЯ КАМПАНИЯ ДЛЯ МОБИЛЬНЫХ ПРИЛОЖЕНИЙ  
И БАННЕРНАЯ РЕКЛАМА В КМС

Период рекламной кампании – с 13.03 по 28.05 (9 недель).

		Универсальная кампания для мобильных приложений	Баннерная реклама на тематических площадках Google (КМС)
	Начало рекламной кампании	Окончание рекламной кампании	
Клики	0	51971	11329
Число показов	0	3978364	3265021
CTR	not available	1,31%	0,35%
CPC, \$	not available	0,028	0,03
Расход, \$	0	1470,75	338,83
Installs	0	2663	364
CPI, \$	not available	0,55	0,93
% конверсии	not available	5,12%	3,21%

# РЕЗУЛЬТАТЫ РАБОТЫ

ИНСТРУМЕНТ ПРОДВИЖЕНИЯ: УНИВЕРСАЛЬНАЯ КАМПАНИЯ ДЛЯ МОБИЛЬНЫХ ПРИЛОЖЕНИЙ  
И БАННЕРНАЯ РЕКЛАМА В КМС

Период рекламной кампании – с 13.03 по 28.05 (9 недель).



Универсальная кампания для мобильных приложений принесла **в 7 раз** больше установок приложения, чем кампания в КМС. При этом стоимость установки получилась ниже **на 35%**. Однако бюджет универсальной кампании был **выше в 4 раза**, чем в кампании в КМС (при, практически равном охвате).

## Вывод:

Несмотря на то, что баннерная реклама КМС имеет больше потенциала для точечных настроек на целевую аудиторию, универсальная приносит больше конверсий и установок приложения. В результате мы перевыполнили установленные KPI **в 3 раза**. А также снизили стоимость установки приложения в рамках рекламной кампании **до 0,55\$**.

# ПОЧЕМУ НАМ

СТОИТ ДОВЕРИТЬ ЗАДАЧУ?



# 18<sup>+</sup>

лет на рынке

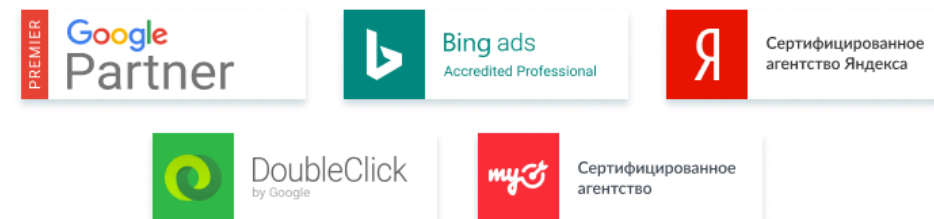
# 160<sup>+</sup>

специалистов в команде

# 4000<sup>+</sup>

успешных проектов

- ✓ В штате работают **собственные сертифицированные тренеры Яндекса** (5 из 8 в Беларуси) и **Google** (1 из 4 в Беларуси), а также > 100 сертифицированных специалистов по контекстной рекламе
- ✓ Мы – единственные в Беларуси получили статус **Google Adwords Premier SMB Partner**.
- ✓ Мы готовим лучших digital-специалистов в собственном образовательном центре – **Академия Webcom**
- ✓ Являемся организаторами самой масштабной конференции по интернет-маркетингу в Беларуси – **Неделя Байнета!**
- ✓ С удовольствием делимся экспертизой на бизнес-семинарах и конференциях, являемся постоянными спикерами международных конференций
- ✓ Наши клиенты действительно довольны нашей работой! Хотите убедиться – почитайте **отзывы**
- ✓ У нас самые выгодные условия на рынке по Рекламе в YouTube и Google. Зачисление денег на аккаунты **без комиссий!**



Мы являемся победителями в номинации “Digital-агентство №1” конкурса “Выбор года” 2013-2017



Появились вопросы  
и желание обсудить бизнес-задачу?  
Давайте начнем общаться!



**Дмитрий Маршин**

Ваш персональный менеджер

**Минск**

+375 (17) 292-34-56

+375 (29) 643-30-58

[info@webcom-media.by](mailto:info@webcom-media.by)

**Москва**

+7 (495) 308-82-51

ул. Профсоюзная, 26/44, пом. II, комн. 1

[info@webcom-media.ru](mailto:info@webcom-media.ru)

Следите за новостями



Facebook



YouTube

Будем рады видеть Вас в нашем офисе по адресу:  
г. Минск, ул. Скрыганова, 6А, 4 этаж, офис 39

 Webcom® / Performance

